

BANCO DE LOS TRABAJADORES  
DEPARTAMENTO DE ACTIVOS EXTRAORDINARIOS

# RESIDENCIAS

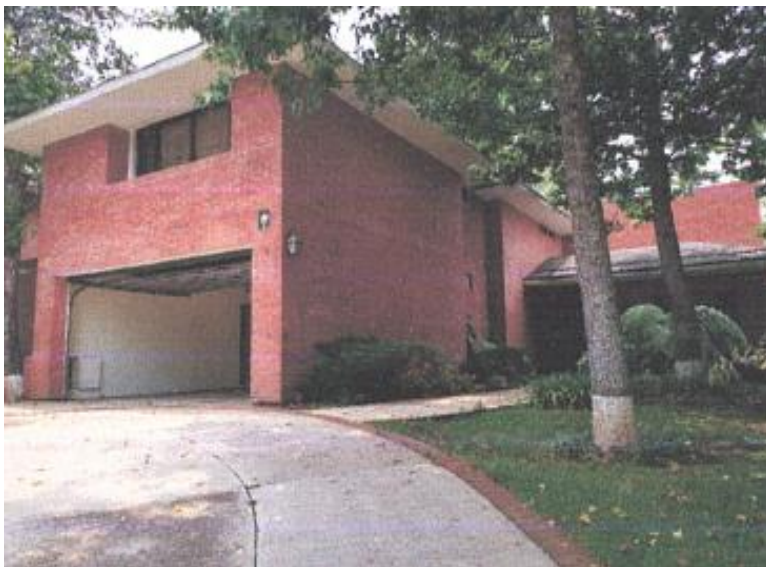


Listado de inmuebles

SANTA CATARINA PINULA .....	3
.....	3
VILLA CANALES .....	4
.....	4

SANTA CATARINA PINULA

1001.15.007



Q3,972,829.00



639.31 m<sup>2</sup>



7



2



6

DETALLES

Tipo: casa

Dirección: km. 18.5 carretera a El Salvador, condominio Las Rotondas, casa n.º 5, Santa Catarina Pinula, Guatemala.

Geolocalización: 14°31'50.45"N 90°28'16.48"W

DESCRIPCIÓN

401.69 m<sup>2</sup> de construcción. Primer nivel: estacionamiento para 2 vehículos con closet, jardín frontal, vestíbulo, estudio-biblioteca-gimnasio, servicio sanitario de visitas completo, comedor, sala, cocina-desayunador, closet-bodega, lavandería, dormitorio guardiana con servicio sanitario, dormitorio de servicio con sanitario y jardín posterior.

Segundo nivel: sala familiar, sala de juegos, biblioteca, 3 dormitorios con clóset, dormitorio principal con chimenea-vestidor-tocador-servicio sanitario, dormitorio con servicio sanitario y clóset y servicio sanitario general con tocador.

CARACTERÍSTICAS

Sector residencial, exclusivo privado, cuenta con garita de control.

VILLA CANALES

1001.16.009



Q1,046,461.00



1,530.00 m<sup>2</sup>



4



3



4

DETALLES

Tipo: casa

Dirección: km. 20.5 carretera a El Salvador, Granja n.º 17, Llano Alto, Villa Canales, Guatemala.

Geolocalización: 14°30'57.59"N 90°28'41.78"W

DESCRIPCIÓN

364.97 m<sup>2</sup> de construcción. Primer nivel: estacionamiento para 3 vehículos, jardín frontal, vestíbulo, servicio sanitario de visitas completo, comedor, sala, cocina, bodega, lavandería, dormitorio de servicio con sanitario, jardín posterior, sala familiar, 2 dormitorios con servicio sanitario cada uno, dormitorio principal con closet y servicio sanitario.

CARACTERÍSTICAS

Sector residencial, exclusivo privado, cuenta con garita de control.