

BANCO DE LOS TRABAJADORES
GERENCIA BANCA DE VIVIENDA Y FIDEICOMISOS
ACTIVOS EXTRAORDINARIOS DEL FIDEICOMISO FONDO DE DESARROLLO DE LA
MICROEMPRESA PEQUEÑA Y MEDIANA EMPRESA

TERRENOS



Listado de inmuebles

- SAN PEDRO YEPOCAPA, 1350.50.333
- SANTA ROSA DE LIMA, 125.125.285
- ESCUINTLA, 666.164.248
- SAN JUAN COMALAPA, 90.90.490

SAN PEDRO YEPOCAPA

1350.50.333



Q124,960.00



559 m²



N/A



N/A



N/A

DETALLES

Tipo: Terreno

Dirección: Aldea Ojo de Agua, Cuarto Cantón, Colonia Santa Izabel casa número 17-12, San Pedro Yepocapa, Chimaltenango.

Geolocalización: N 14°29'43.05" – W 90°57'33.15"

DESCRIPCIÓN

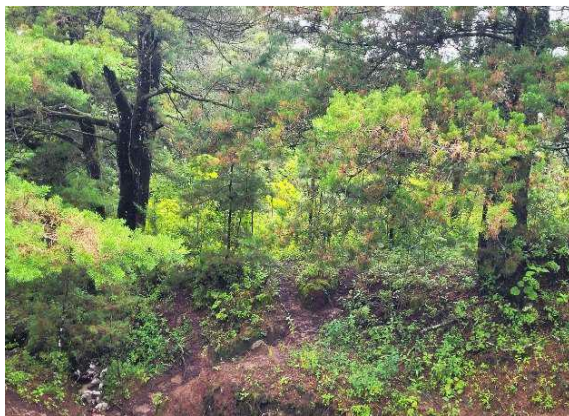
559 m² de Terreno intermedio, topografía plana en plataformas. El sector posee calles: adoquinadas, drenajes de aguas negras y pluviales conectados a red municipal, agua potable municipal, energía eléctrica y servicio de cable TV.

CARACTERÍSTICAS

Inmueble en cercanía con establecimientos educativos, entidades financieras, así como áreas deportivas y centros comerciales. Ubicado sobre Ruta departamental RD-CHM-12.

SANTA ROSA DE LIMA

125.125.285



Q24,750.00



450 m²



N/A



N/A



N/A

DETALLES

Tipo: Terreno

Dirección: Lote Q. 7-25, proyecto Villa II, municipio de Santa Rosa de Lima, departamento de Santa Rosa.

Geolocalización: N 14°27'18.01" - W 90°23'35.85"

DESCRIPCIÓN

450 m² de Terreno intermedio, topografía ondulada y quebrada.

CARACTERÍSTICAS

El inmueble no posee servicios básicos.

ESCUINTLA
666.164.248



Q48,960.00



90 m²

N/A



N/A



N/A

DETALLES

Tipo: Terreno

Dirección: Lote No. 19 de la manzana 14, de la Lotificación "Madrid" ubicada en jurisdicción de Escuintla, departamento de Escuintla

Geolocalización: N 14°17'04.3"-W 90°46'37.2"

DESCRIPCIÓN

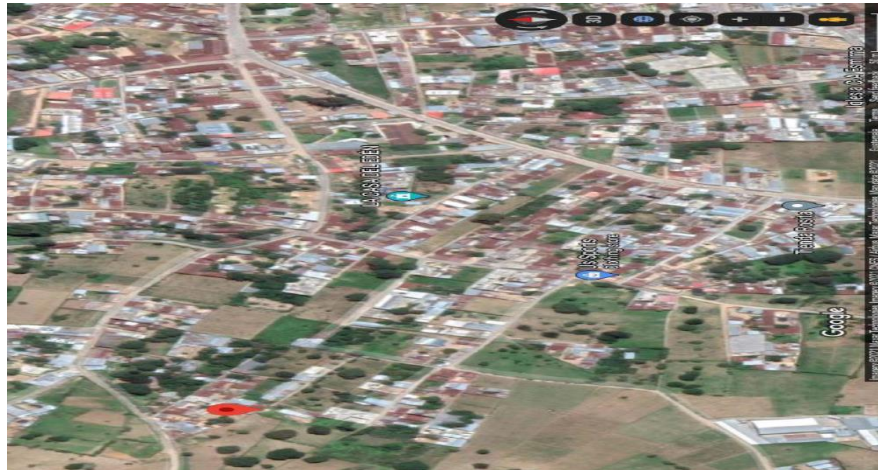
90 m² de Terreno intermedio, topografía plana en plataformas. El sector posee calles pavimentadas, drenajes de aguas negras y pluviales conectados a red municipal, agua potable municipal, energía eléctrica y servicio de cable TV.






CARACTERÍSTICAS

Inmueble rectangular que beneficia su aprovechamiento.

SAN JUAN COMALAPA

90.90.490



	Q77,140.00
	209 m ²
	N/A
	N/A
	N/A

DETALLES Tipo: Terreno
 Dirección: 1ª Calle Final 6-40 zona 4 San Juan Comalapa, departamento de Chimaltenango

Geolocalización: N 14°44'27.4" – W 90°53'53.1"

DESCRIPCIÓN 209 m² de Terreno interior, con topografía plana. El sector posee calles: adoquinadas y el acceso es callejón público de terracería, posee conexión a agua entubada municipal, energía eléctrica y servicio de cable TV.

CARACTERÍSTICAS El inmueble ubicado en perímetro del casco urbano

