



ACTIVOS **EXTRAORDINARIOS** SIN POSESIÓN

Santa Cruz Muluá, Retalhuleu (Sin posesión)
150.506.001



Detalles

Tipo: Propiedad con 766.76 m² de construcción.
Dirección: Entrada a Lotificación Las 3 Marías, kilómetro 178.50, sobre la carretera de Retalhuleu a Quetzaltenango.
Geolocalización: 14°35'2.32"N 91°37'32.29"O.

Descripción

Cuenta con cuatro ambientes: dos bodegas, dos servicios sanitarios, lavandería, alacena, área de piscina y de jardín.

Características

Sector suburbano y comercial, calles empedradas, carretera asfaltada y drenajes sanitarios a fosa séptica

	Q1,407,756. ⁵⁶
	1,650.258 M ²
	N/A
	N/A
	2

La Esperanza, Quetzaltenango (Sin posesión)

150.212.001



Detalles

Tipo: Terreno de 17,440.00 m²

Dirección: Aldea Santa Rita

Geolocalización: 14°52'44.26"N 91°35'26.67"O

Descripción

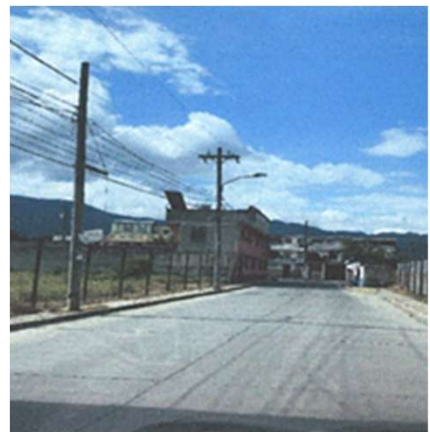
Acceso asfaltado, ubicación central, forma irregular, topografía plana, pero inclinada bajo el nivel de la calle (tipo barranco). Cuenta con recursos hídricos como nacimiento de agua y el río Sigüilá.

Características

Sector suburbano con red de distribución de energía eléctrica y alumbrado público

	Q625,000. ⁰⁰
	17,440 M ²
	N/A
	N/A
	N/A

Quetzaltenango, Quetzaltenango (Sin posesión)
150.215.004



Detalles

Tipo: Terreno de 1,277.52 m²

Dirección: 41 avenida, zona 8, Residenciales Luisa Fernanda.

Geolocalización: 14°51'56.13"N 91°32'44.87"O.

Descripción

Posee ubicación medial, forma rectangular y topografía plana.
No cuenta con inversión

Características

Sector suburbano, vacacional y recreativo con calles
pavimentadas

 Q1,405,272.⁰⁰

 520 M²

 N/A

 N/A

 N/A

Guatemala, Guatemala (Sin posesión)

1001.05.053



Detalles

Tipo: Propiedad con 45.00 m² de construcción.
Dirección: Lote 14, manzana M, ubicada en aldea Lavarreda, residencial Valle del Norte zona 18, Guatemala, Guatemala.
Geolocalización: 14°40'7.83"N 90°25'49.25"W.

Descripción

Cuenta con los siguientes ambientes: estacionamiento para dos vehículos, sala – comedor, cocina, dos dormitorios, servicio sanitario, patio y pila.

Características

Sector habitacional mixto, cuenta con garita y portón de acceso controlado, calles y avenidas asfaltadas, drenajes sanitarios y pluviales, red de agua potable y transporte colectivo.



Q171,000.⁰⁰



90 M²



2



2



1